

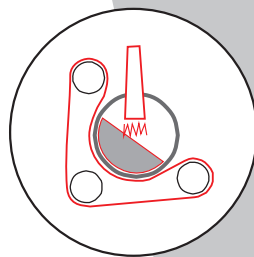
G

**mašine za peskiranje
sa gusenicom**

**strojevi za sačmarenje
s gusjenicom**

**дробеметные установки
барабанного типа с
гусеничным конвейером**

gostol**st** 



Bubnjaste mašine sa čeličnim lamelama

Bubnjasti strojevi s čeličnim lamelama

**Дробеметные установки барабанного
типа с гусеничным конвейером**

Peskiranje odljivaka, kovanih presovanih delova, hladno ili vruće oblikovanje te raznih i komplikovanih oblika, opruga i sl., (teških do 1000 kg izrađenih u manjim ili većim serijama, volumen pojedinačnog punjenja može biti do 2000 l, masa do 5000 kg) čišćenje površine, odstranjivanje livačkog peska i obgorina te otvrdnuće površine (mikrokovanje), izrada hrapave površine pre bojenja itd.

Sačmarenje odljevaka, kovanih prešanih dijelova, hladno ili vruće oblikovanje raznih i kompliciranih oblika, opruga i sl., (teških do 1000 kg izrađenih u manjim ili većim serijama, volumen pojedinačnog punjenja može biti do 2000 l, masa do 5000 kg). Čišćenje površine, odstranjivanje livačkog pijeska i ogorina te ovrščivanje površine (mikrokovanje), izrada hrapave površine prije bojenja itd.

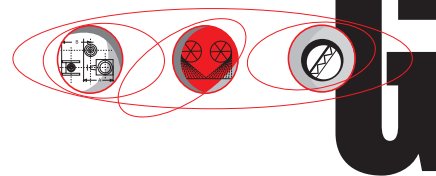
Дробеметная обработка литья, кованных и прессованных деталей, деталей, изготовленных методом холодной и горячей штамповки, а также деталей сложной формы, пружин и т.д. (весом до 1000 кг, малыми или большими партиями, объем загрузки может составлять до 2000 л, масса до 5000 кг). Очистка поверхности, удаление остатков формовочной смеси и окалины, микроковка (наклеп), придание шероховатости поверхности перед покраской и т.д.



Tehnički podaci

Tehnički podaci

Технические данные



TIP MAŠINE - TIP STROJA - ТИП УСТАНОВКИ

G-150 G-250-1 G-450-1 G-750-2 G-1100-2 G-2000-2

Volumen punjenja (l) / Volumen punjenja (l) / Объем загрузки (л)	150	250	500	750	1100	2000
Max. preporučljiva težina uloška (kg) / Max. preporučljiva težina uloška (kg) / Макс. рекомендуемый вес загрузки (кг)	300	500	1000	1500	2500	5000
Max. prepo. težina komada (kg) / Max. prepo. težina uloška (kg) / Макс. рекомендуемый вес обрабатываемых деталей (кг)	15	100	200	250	400	1000
Širina prostora za peskiranje (mm) / Širina prostora za peskarenje (mm) / Ширина дробеметной камеры (мм)	850	1100	1100	1200	1700	2400
Prečnik prostora za peskiranje (mm) / Promjer prostora za peskarenje (mm) / Диаметр дробеметной камеры (мм)	750	910	1200	1600	1450	1650
Ukupna instalirana snaga (kW) / Ukupna instalirana snaga (kW) / Общая инсталлированная мощность (кВт)	18,3	22,5	24	38	55	120
Prečnik turbine (mm) / Promjer turbine (mm) / Диаметр турбины (мм)	380	380	380	380	380	506
Snaga turbine (kW) / Snaga turbine (kW) / Мощность турбины (кВт)	15	15	18,5	2X18,5	2X22	2X45
Težina mašine (kg) / Težina stroja (kg) / Вес установки (кг)	3100	5500	9500	17000	22000	57000
Težina utovarivača (kg) / Težina utovarivača (kg) / Вес загрузочного устройства (кг)	500	1200	2500	2900	4000	8900
Kol. isisanog vazduha (m³/h) / Kol. isisanog zraka (m³/h) / Объем вытяжного воздуха (м³/час)	2000	4500	5500	9600	12000	18000
Priklj. za komprimovani vazduh (inch) / Priklj. za komprimirani zrak (inch) / Подключение сжатого воздуха (дюйм)	3/8	3/8	3/8	3/8	1/2	1/2
A Visina max. (mm) / Visina max. (mm) / Макс. высота установки (мм)	3900	4700	5110	6000	6500	8900
B Širina max. (mm) / Širina max. (mm) / Макс. ширина установки (мм)	1750	2200	3020	4200	4570	6700
C Dužina max. (mm) / Dužina max. (mm) / Макс. длина установки (мм)	3300	4220	4370	5600	6525	11200
D Širina utovarivača (mm) / Širina utovarivača (mm) / Ширина подающего устройства (мм)	1300	1400	1720	2300	2700	4400
E Dužina mašine (mm) / Dužina stroja (mm) / Длина установки (мм)	1520	2230	2350	2650	3100	5200
F Udaljenost utovarivača do mašine (mm) / Udaljenost utovarivača do stroja (mm) / Расстояние между загрузочным устройством и установкой (мм)	1250	1450	1530	1600	1750	2000
Kapacitet mašine (kg/h) * / Kapacitet stroja (kg/h) * / Производительность установки (кг/час) *	600	1000	2000	3000	4400	8000

* Kapacitet mašine kod četiri ciklusa čišćenja za jedan sat i utovarene težine materijala 1000 kg/m³

* Kapacitet stroja kod četiri ciklusa čišćenja za jedan sat i utovarene težine materijala 1000 kg/m³

* Производительность установки при четырех циклах обработки в час и плотностью загруженного материала 1000 кг/м³

Opis rada

Opis rada

Описание работы

Mašine imaju beskonačnu gusenicu od čeličnih lamela. Predmeti obrade se posebnim utovarnim uređajem stave na gusenicu. Kod pomeranja gusenice se zbog njenog posebnog oblika odjelci odnosno predmeti obrade prevrću, taru i udaraju, tako da je celokupna površina predmeta izrade kvalitetno ispeskarena u mlazu abraziva. Kod pražnjenja uključimo suprotni smer okretanja gusenice.

Kućište mašine je zaštićeno od habanja otpornim manganskim čelikom. Sustav za kontinuirano vraćanje i čišćenje abraziva, zajedno sa efikasnim turbinama od materijala otpornim na trošenje, omogućavaju visoku produktivnost mašine. Standardna oprema kod većih strojeva: PLC Kloeckner Moeller ili Siemens, display, timer, automatski ili ručni način rada, automatsko uključivanje turbine, brojač radnih sati, itd. Mašina može biti i sa magnetnim separatorom, vibracijskim transporterom i frekvencijskim pretvaračem za turbine.

Strojevi imaju beskonačnu gusenicu od čeličnih lamela. Izradci se posebnim utovarnim uređajem stave na gusenicu. Kod pomicanja gusenice zbog njezina se posebnog oblika odjelci odnosno izradci prevrću, taru i udaraju, tako da je cjelokupna površina izradaka kvalitetno ispačmarena u mlazu abraziva. Kod pražnjenja uključimo suprotni smjer okretanja gusenice. Kućište stroja zaštićeno je od trošenja otpornim manganskim čelikom. Sustav za kontinuirano vraćanje i čišćenje abraziva, zajedno s učinkovitim turbinama od materijala otpornih na trošenje, omogućuje visoku produktivnost stroja.

Standardna oprema kod većih strojeva: PLC Kloeckner Moeller ili Siemens, display, timer, automatski ili ručni način rada, automatsko uključivanje turbine, brojač radnih sati, itd.

Stroj može biti i s magnetnim separatorom, vibracijskim transporterom i frekvencijskim pretvaračem za turbine.

Ustanovke imaju beskonačnu gusenični konvejer iz stalnih polosa. Obradivane detalje s pomoću specijalnog zaustrojnog uređaja podaju na konvejer. Pri kretanju konvejera, zbog njegove posebne konstrukcije, detalji okreću se i pomiču u suprotnom smjeru. Tako se površina detalja podvrgava obradi abrazivom. Pri razgradnji uključuje se obratno kretanje transportera u suprotnom smjeru. Drobemjetna komora zaštićena je iznošljivošću margancovite čelike.

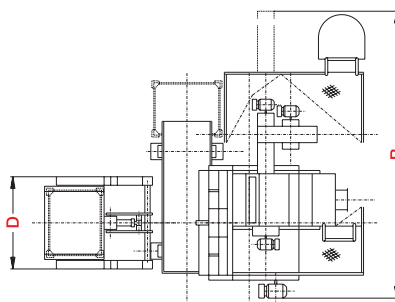
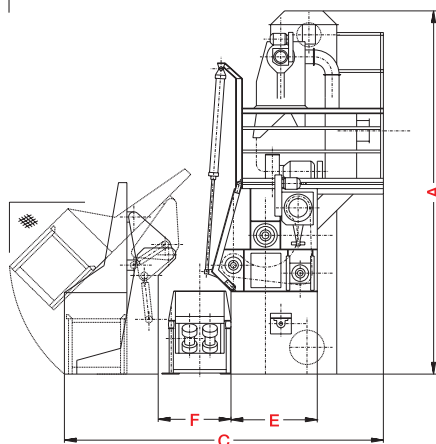
Sustav neprekidnog čišćenja i vraćanja abraziva zajedno s učinkovitim turbinama od iznošljivih materijala osiguravaju visoku produktivnost.

Standardna komplekacija većine ustanovki uključuje: PLC Kloeckner Moeller ili Siemens, displej, tajmer, automatski ili ručni način obrade, automatsko uključivanje turbine, brojač radnih sati, itd. Ustanovku može biti opremljena magnetnim separatorom, vibracijskim transporterom, frekvencijskim pretvaračem za turbine.

Tehnički crtež

Tehnički crtež

Чертеж установки



gostoltst

GOSTOL TST d.o.o.

Čiglinj 63
5220 Tolmin
Slovenia

tel.: 00386 5 380 12 80
fax: 00386 5 380 12 90
e-mail: info@gostol-tst.eu

www.gostol-tst.eu